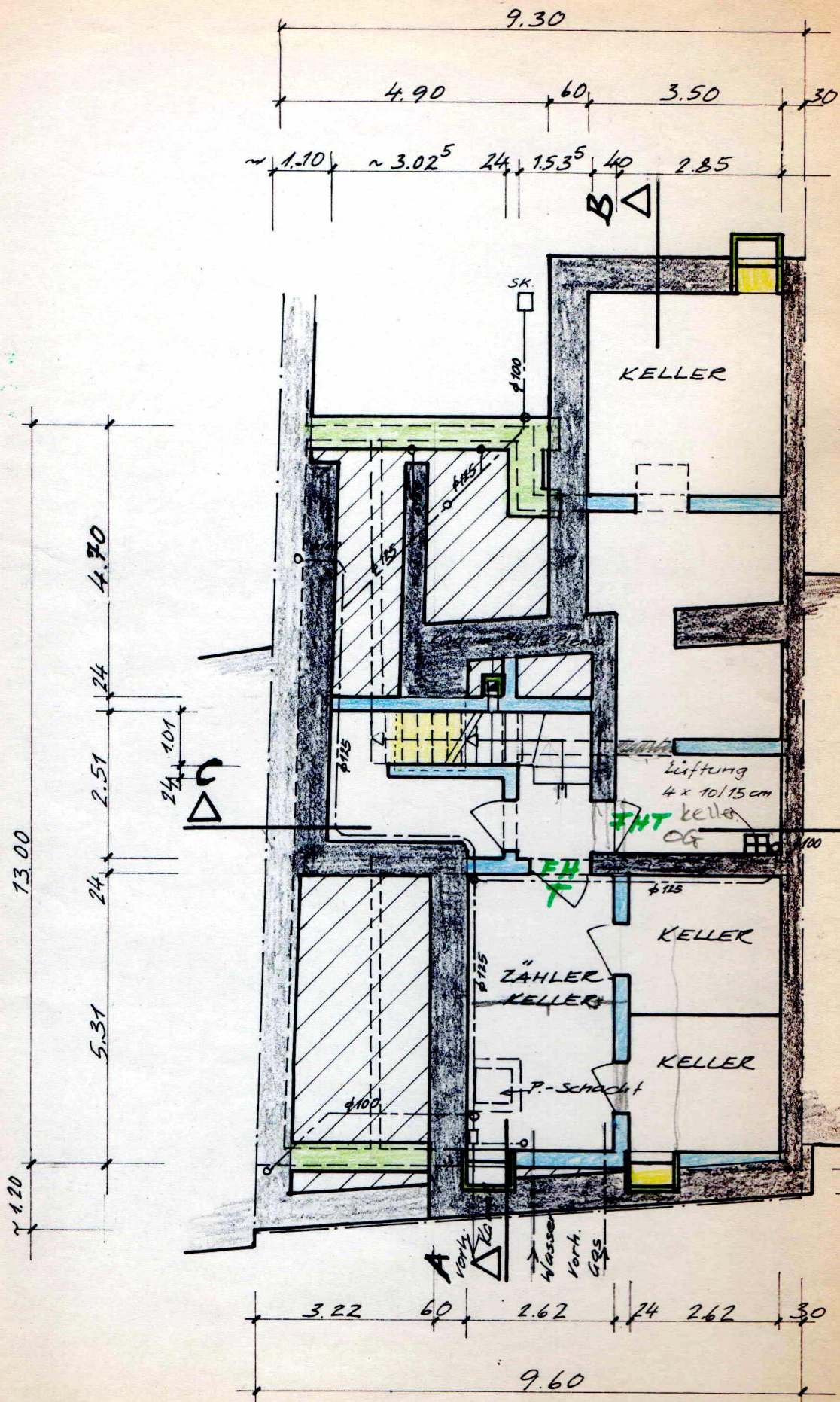
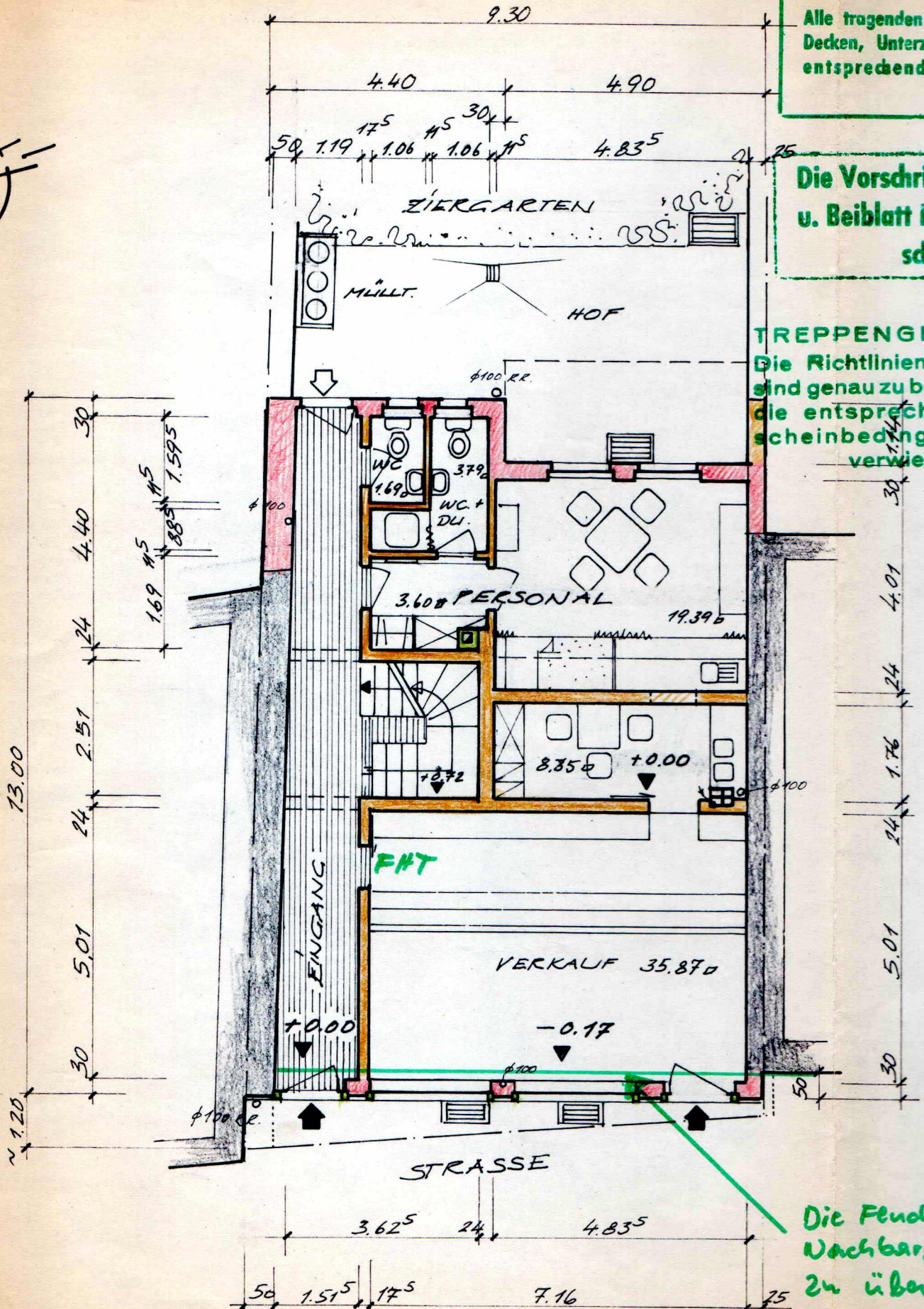
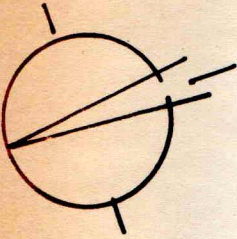


4x

NEUBAU WOHN- U. GESCH



KELLERGESCHOSS



Alle tragenden Bauteile
Decken, Unterzüge, Stüt-
entsprechend der gep
gefi

Die Vorschriften de
u. Beiblatt Din 410
schutz sin

TREPPENGELAN
Die Richtlinien DIN 1
sind genau zu beachten
die entsprechende
scheinbedingung
verwiesen.

Die Flucht des
Nachbargebäu
zu übernehme

Siehe Bauscheinbedingung

ERDGESCHOSS

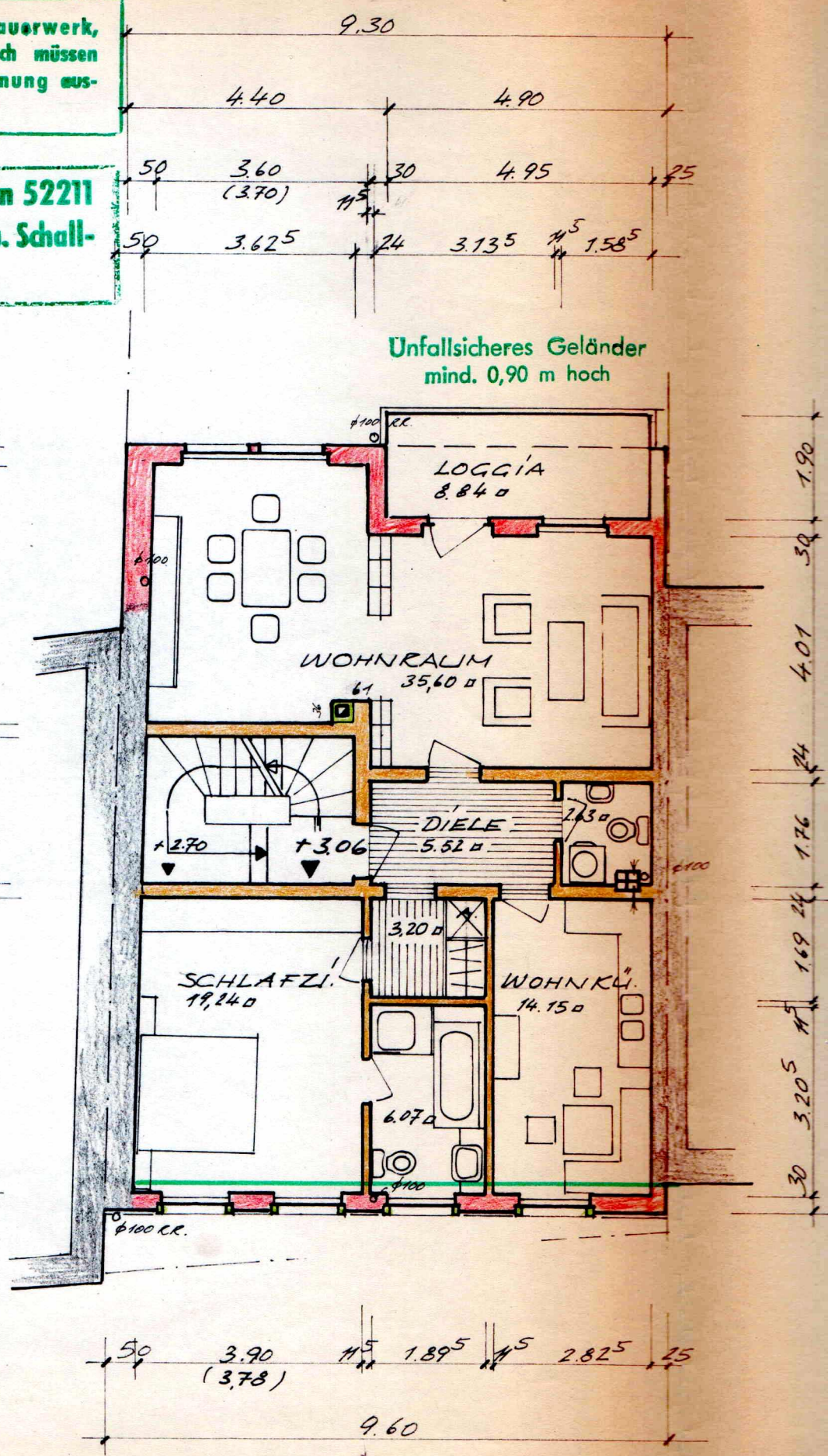
5500 TRIER, GRUNDRISSSE M.

tragenden Bauteile wie Fundamente, Mauerwerk, Unterzüge, Stützen, Treppen und Dach müssen entsprechend der geprüften stat. Berechnung ausgeführt werden.

Vorschriften der Din 4108 u. Din 52211 Blatt Din 4109 über Wärme- u. Schallschutz sind zu beachten.

PENGELANDER
 Richtlinien DIN 18065
 zu beachten. Auf
 entsprechende Bau-
 bedingung wird
 verwiesen.

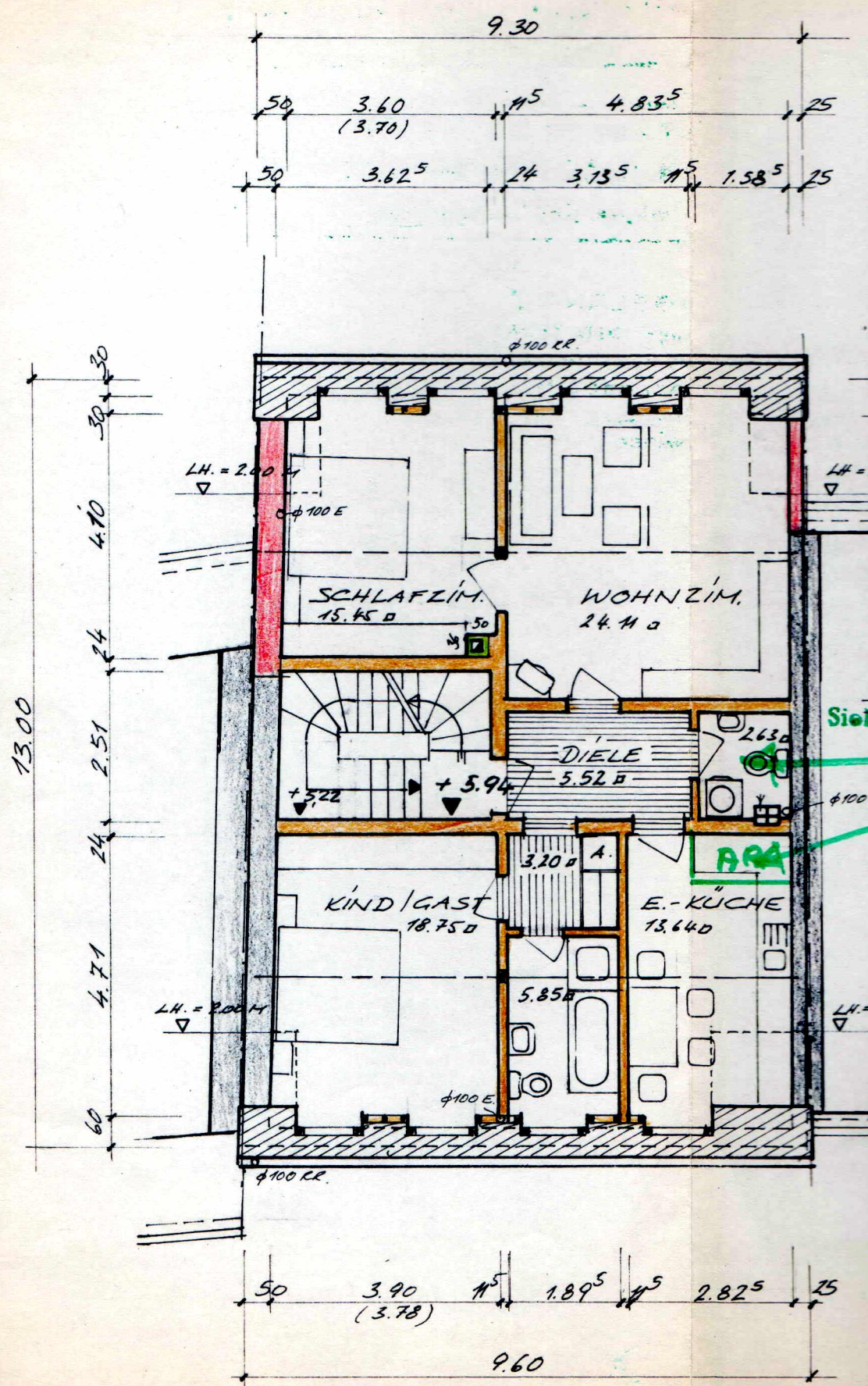
Flucht des rechten
 Nachbargebäudes ist
 übernehmen!
Baubedingung



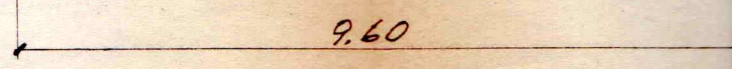
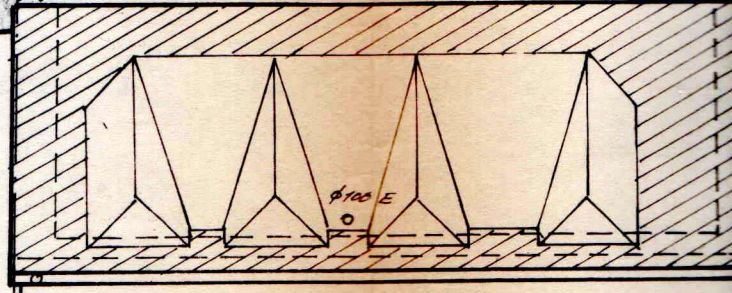
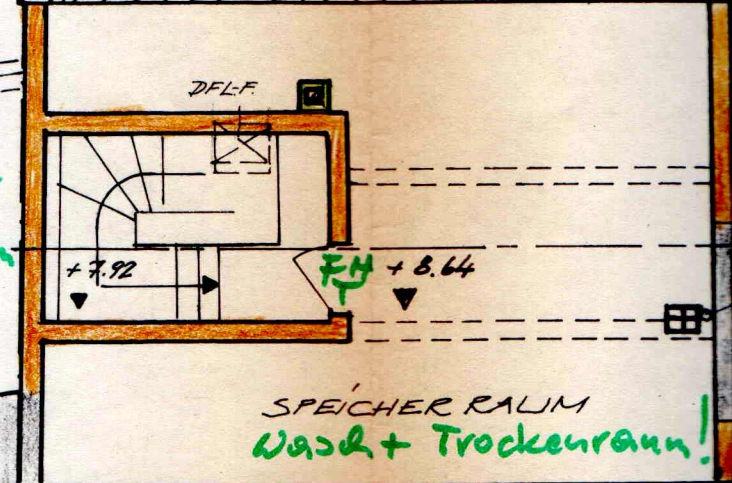
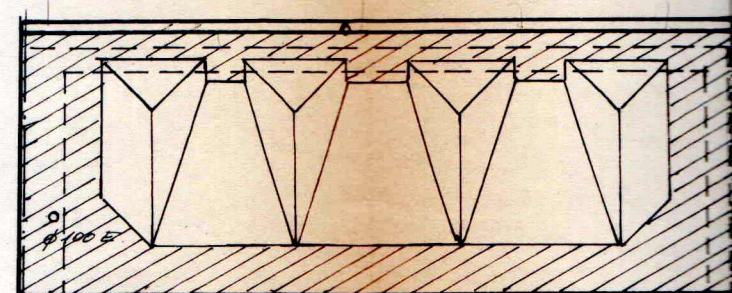
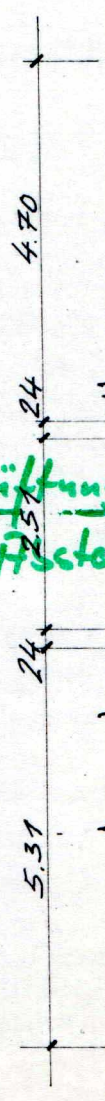
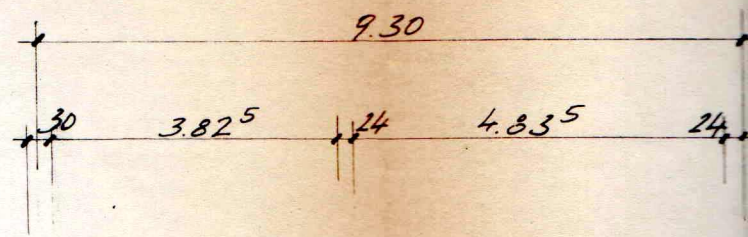
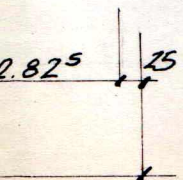
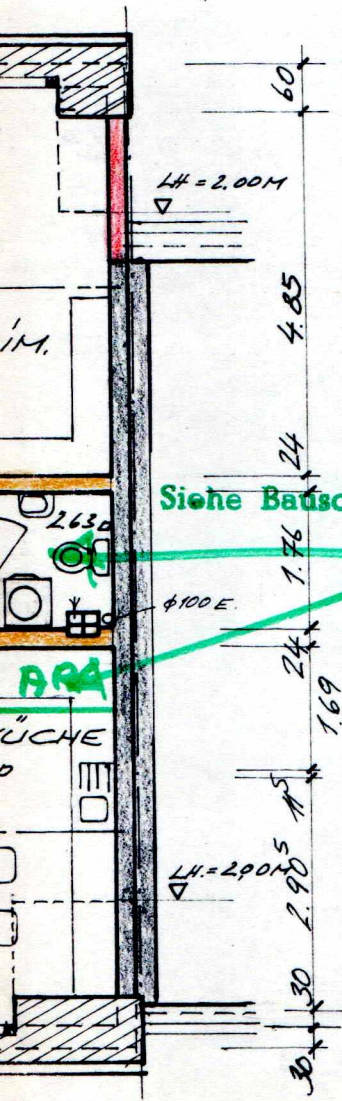
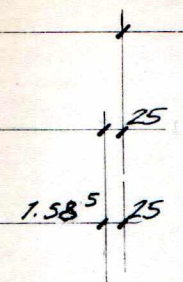
OBERGESCHOSS

M. - 1 : 100.

BALHERR : EHE



DACHGESCHOSS

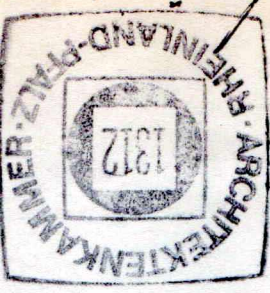


Siehe Bauteilbedingung Lüftung WC und Heizkesselraum

SPEICHER RAUM Wasch + Trockenraum!

SPITZBODEN

W. M. M. M.



Paul Mörddorf
ARCHITECT + INGENIEUR
Dankstraße 194
5205 Trier
Telefon (0651) 1 31 62

PLANNER:

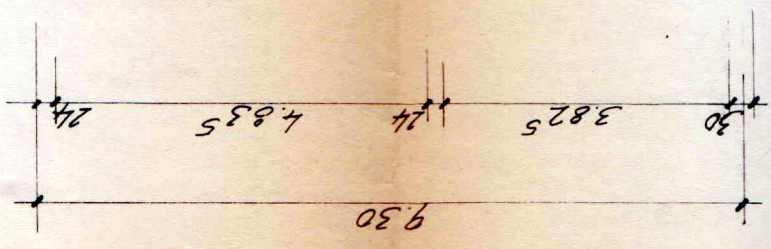
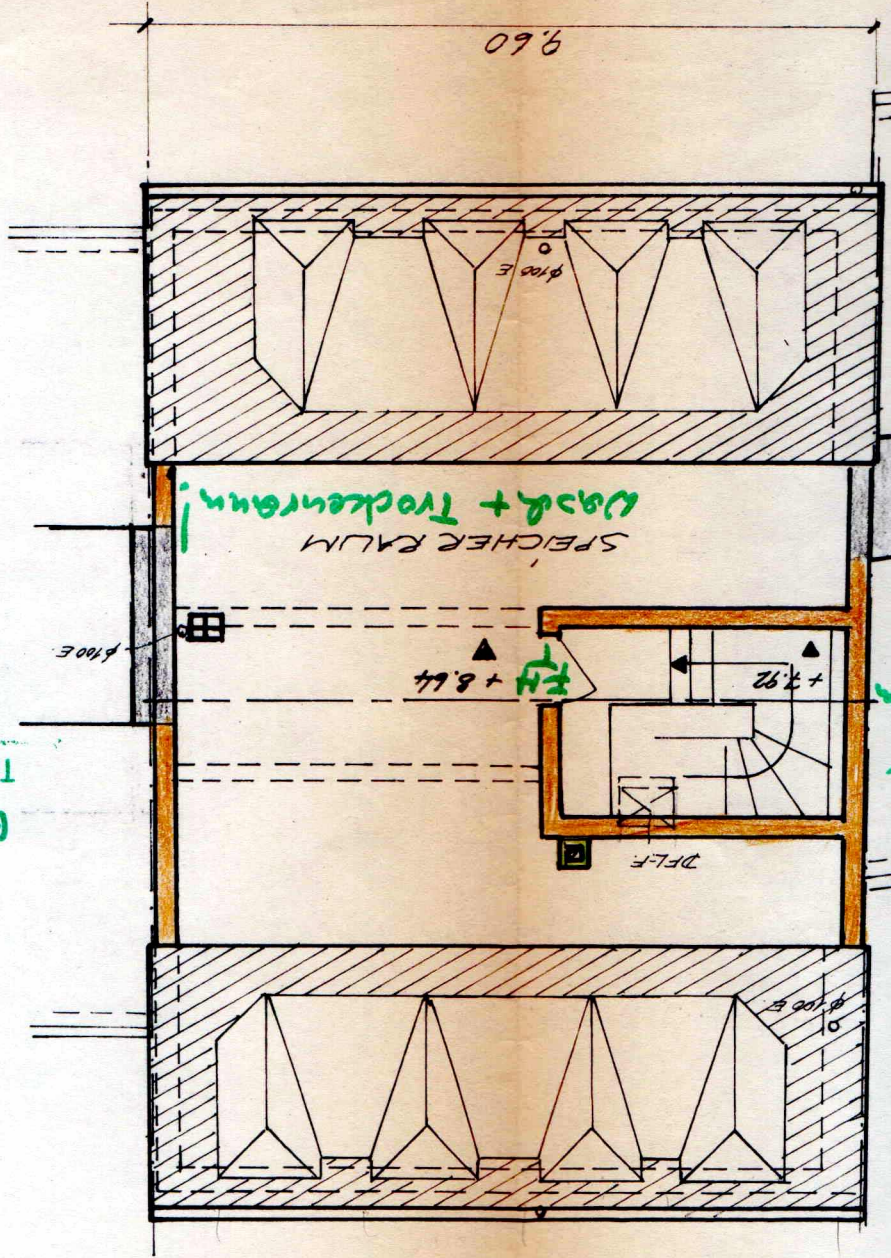
W. M. M. M.

BAUHER:

TRIER, IM OKTOBER 1982

Geprüft und genehmigt.
Trier, den 11. 6. 1982
Stadtverwaltung Trier
Bauaufsichtsamt
L. A. Fritz
Fritz
(Fritz)

SPITZBODEN



FARBEN:	LEGENDE
[Grey hatched]	VORHANDEN
[Yellow hatched]	ABBRUCH
[Orange hatched]	BIMSSTEIN
[Red hatched]	BIMSSOLIERSTEIN
[Blue hatched]	BETONSTEIN
[Green hatched]	BETON
[Light green hatched]	STAHLBETON

Zum Bauschein Nr. 274/82 vom 11. 6. 1982