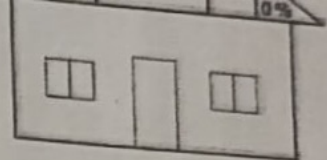


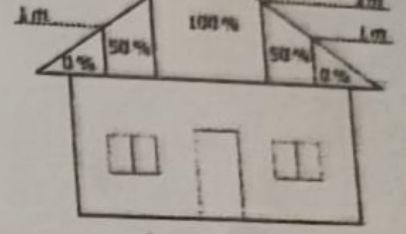
3. Die Grundfläche mit einer Deckenhöhe unter 1 m wird nicht angerechnet.



Erdgeschoss

Zimmer	Länge		Breite		Grundfläche (Länge x Breite)		Wohnfläche (Grundfläche abzgl. 3 %)	
Kind	4,6	m	3,6	m	16,56	m ²	16,06	m ²
Wohnraum	3,5	m	4,68	m	16,38	m ²	15,83	m ²
Essraum	4,06	m	3,2	m	12,99	m ²	12,6	m ²
Küche	3,3	m	1,88	m	6,2	m ²	6,01	m ²
WC	3,3	m	0,9	m	2,97	m ²	2,88	m ²
Flur / Treppenhaus	5,2	m	1,2	m	6,24	m ²	6,05	m ²
Bügebzimmer	5,5	m	3,65	m	20,075	m ²	19,47	m ²
Wintergarten 1	3,3	m	6,93	m	22,87	m ²	22,18	m ²
Wintergarten 2	3,15	m	1,50	m	4,73	m ²	4,59	m ²
Gesamtwohnfläche							105,73	m²

- angeben und den jeweiligen Zimmertyp auswählen (Anrechnung zu 100 %).
- Die Grundfläche (bzw. Breite und Länge) mit einer Deckenhöhe zwischen 1 m und 2 m angeben und als Zimmertyp „Raum mit Dachschrägen“ auswählen (Anrechnung zu 50 %).
 - Die Grundfläche mit einer Deckenhöhe unter 1 m wird nicht angerechnet.



Dachgeschoss

Zimmer	Länge	Breite	Grundfläche (Länge x Breite)	Wohnfläche (Grundfläche abzgl. 3 %)
Terrasse	6 m	6,93 m	41,58 m ² / 2	20,17 m ²
Eltern	3,63 m	4,84 m	17,33 m ²	17,33 m ²
Kind	3,63 m	3,34 m	12,12 m ²	11,76 m ²
Kind Dach	3,3 m	3,2 m	10,56 m ²	10,24 m ²
Kind Dach Schräge	1,1 m	3,2 m	3,52 m ² / 2	1,7 m ²
Bad	2,2 m	2,8 m	6,16 m ²	5,98 m ²
Bad Schräge	0,8 m	2,8 m	2,24 m ² / 2	1,03 m ²
Flur	1,05 m	5,1 m	5,36 m ²	5,2 m ²
				73,53 m ²

Selbst erstellte Berechnung des umbauten Raums

Baujahr¹⁾

1960

Länge der Grundfläche

15,9 m

Breite der Grundfläche

10,0 m

Zahl der Geschosse
(ohne Keller und Dachgeschoss)

2

Dach

Satteldach

Flachdach

Dachgeschoss (nur bei Satteldach)

ausgebaut

ausbaufähig

nicht ausbaufähig

Ausgebautes Studio (nur bei ausgebautem Dachgeschoss)

ja

nein

Keller

voll unterkellert

teilunterkellert

nicht unterkellert

Kellerfläche

132 m²

Umbauter Raum Nebengebäude²⁾

m³

Faktor = Σ der zutreffenden Werte

Satteldach

0,6

Studio

1,1

DG

1,9

OG

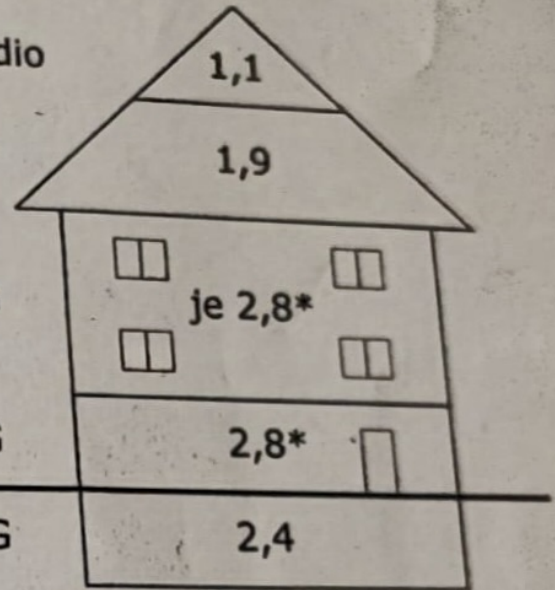
je 2,8*

EG

2,8*

KG

2,4



Berechnung des umbauten Raums

Umbauter Raum Hauptgebäude = Länge x Breite x Faktor =

15,9

m x

10

m x

2,8

m =

445,2 m³

Umbauter Raum Keller = Kellerfläche x 2,4 m =

m² x

m =

316,8 m³

Umbauter Raum Nebengebäude

= m³

762 m³

Summe:

EG bzw. OG erhöht wird.